

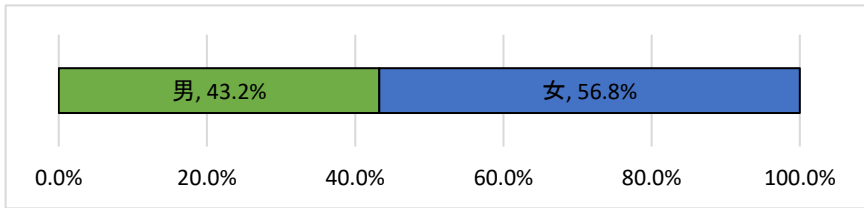
令和元年度 患者満足度調査結果 (入院)

◆調査の実施状況

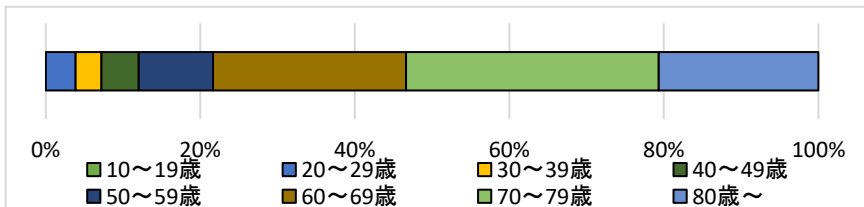
- ①実施日 令和元年10月1日(火)～10月31日(木)
- ②配布枚数 259枚
- ③回収数 246枚
- ④回収率 95.0%

◆回答者の属性

- ①性別構成(N=222)



- ②年齢構成(N=208)



◆シーン別結果

項目	まったく そうだ	やや そうだ	どちら でもない	やや ちがう	まったく ちがう
医師の説明について不満(N=226)	1.3%	3.1%	12.4%	14.2%	69.0%
入院の手続きについて不満(N=214)	0.5%	2.3%	12.1%	16.4%	68.7%
入院中の生活の説明に不満(N=214)	0.0%	3.7%	17.3%	18.2%	60.7%
医師の態度や言葉使いが悪い(N=230)	0.9%	2.6%	6.5%	10.4%	79.6%
医師の技術や知識に不安を感じた(N=221)	0.9%	2.3%	7.7%	9.5%	79.6%
看護師の態度、言葉使い、処置の仕方について不満(N=226)	0.4%	3.5%	9.7%	17.3%	69.0%
入院中に受けた日常生活の介助について不満(N=206)	0.5%	1.9%	11.7%	9.7%	76.2%
医師や看護師など医療スタッフのチームワークが悪い(N=215)	0.5%	2.3%	13.5%	10.7%	73.0%
受けた検査について納得できない(N=173)	0.6%	1.7%	7.5%	12.7%	77.5%
受けた手術について納得できない(N=133)	0.0%	0.0%	5.3%	10.5%	84.2%
受けた治療・処置について納得できない(N=175)	0.6%	0.0%	7.4%	10.9%	81.1%
受けた点滴、注射、薬について納得できない(N=192)	0.5%	1.6%	9.4%	13.0%	75.5%
リハビリテーションに納得できない(N=85)	2.4%	1.2%	14.1%	9.4%	72.9%
病棟のトイレや浴室について不満(N=214)	0.9%	3.3%	11.7%	13.6%	70.6%
病棟の廊下や階段、エレベータが不便(N=214)	0.5%	0.9%	14.5%	9.8%	74.3%
病室内の環境に不満(N=208)	0.5%	2.4%	16.3%	9.1%	71.6%
入院中の食事が不満(N=208)	1.0%	9.1%	19.2%	14.4%	56.3%
病棟のその他の設備や環境が不満(N=203)	0.0%	2.0%	22.2%	10.8%	65.0%
退院の説明について不満(N=203)	1.0%	2.0%	18.7%	11.8%	66.5%

◆シーン別点数

